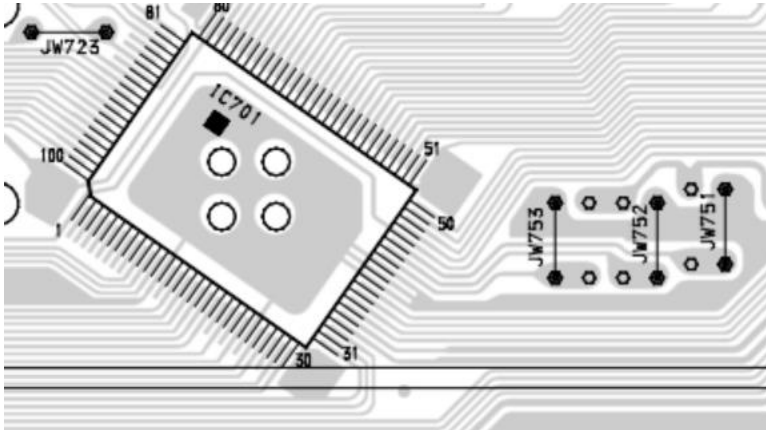


ombouwbeschrijving Sony ST-SE520 naar 3.5mtr dx band

(zowel werkwijze als werking op eigen risico dus niet klagen als je in je vingers gesneden hebt)

Tuner in japanse mode zetten. Snij met een scherp afbreekmes de 3 draadbruggen door die tussen het display en de print van het controlepaneel zitten of als je verlegen zit om werk soldeer dan het display los wat ik niet gedaan heb. JW751 JW752 EN JW753



mijn tuner staat nu al in japanse mode. Als die van jou het niet doet soldeer dan over de vrije ongebruikte component plaatsen pull-up weerstanden van 47K of zo. Zal niet zo nauwkeurig komen. Er loopt hier geen stroom dus iets tussen 10k en 47k zou moeten volstaan.

Aanpassing aan het tunerblik:

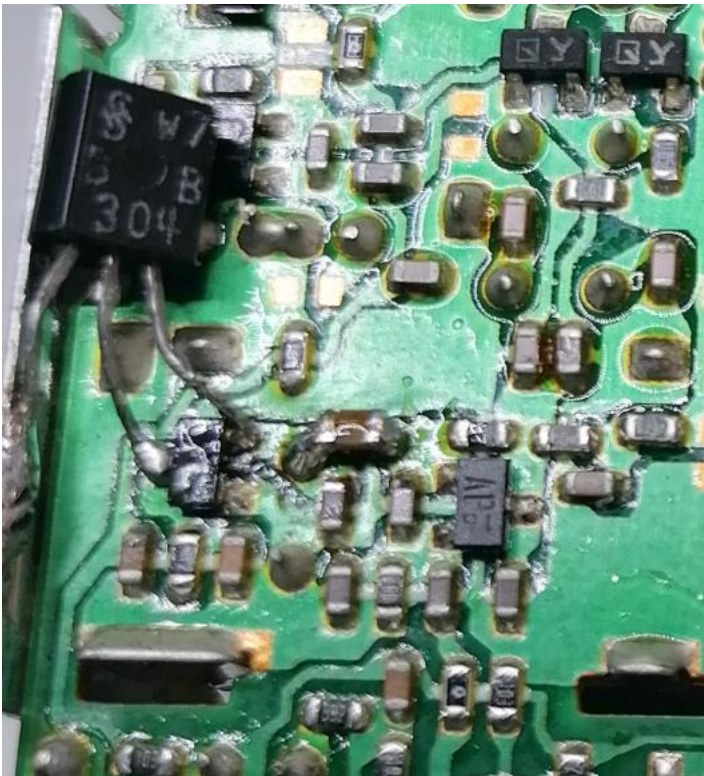
Soldeer een extra varicap bb304 over de reeds bestaande varicap zoals op de foto onderaan. (het mag netter).

Nadat ik dat gedaan had heb ik gekeken of de vco sterk genoeg was. Hiervoor kun je een sdr-usb stick met een stukje coax als oppiklus gebruiken. Werkt het bij jou dan ben je zo goed als klaar. Eventueel nog ff met de spoelen trekken voor maximaal resultaat.

Helaas bij mij dus niet. Dat was ff een tegenvaller.

De VCO wou niet lager dan pakweg 75mhz + 10.7 is niet laag genoeg voor de 3.5 mtr DX band. Goeie tip van een mede-amateur bracht mij bij de smd c tussen de transistor en de varicap. Deze heb met 10pF verhoogd door hem der gewoon bovenop te zetten (zie foto). Goed kijken want ze zijn maar klein.

De VCO start nu bij mij op vanaf +/- 66mhz + 10.7mhz. Dat is prima en het signaal is redelijk vlak vanaf ongeveer 80mhz in het display. (VCO freq = +/- 70mhz). De spoelen nog bewogen maar hier hoefde ik weinig aan te verbuigen voor max signaal.



Veel suc 6 met de ombouw naar 3.5 meter van de Sony ST-SE520 met rds en db meter

05-06-2020

De Bengel uut Lengel

p.s dit document mag u van mij vrij verspreiden..dus doe dat dan ook!

