



Aansluitingen KatRuud Pira MicroRDS USB-2

Uitvoering voor directe "Pilot toon" aansturing

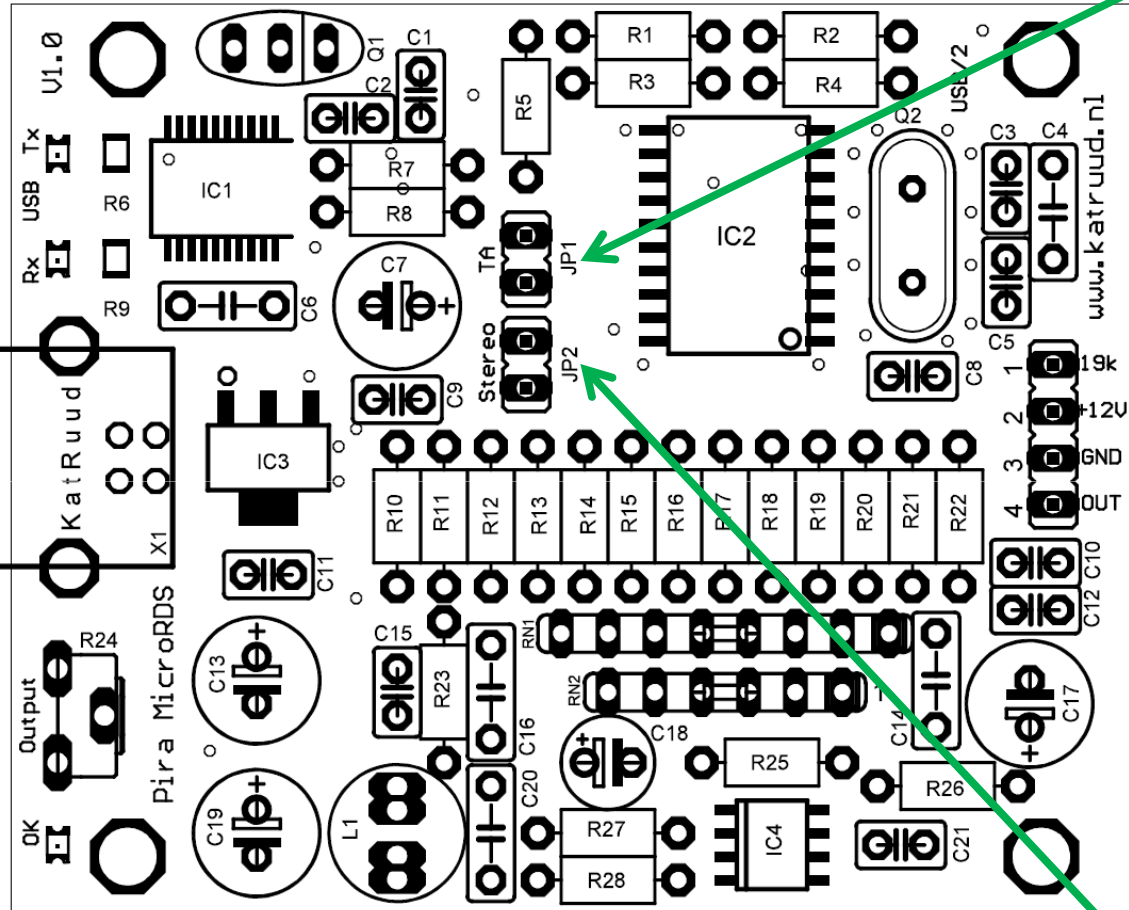
Fijn Afregelen synchronisatie kan in de Software.

Led's

USB aansluiting

Afregelen uitgangs niveau

Led



JP1= TA flag jumper
OPEN= No Flag
DICHT= TA aan

Pilot Ingang (min 250mVtt)
12Vdc aansluiting
GND
RDS Uitgang

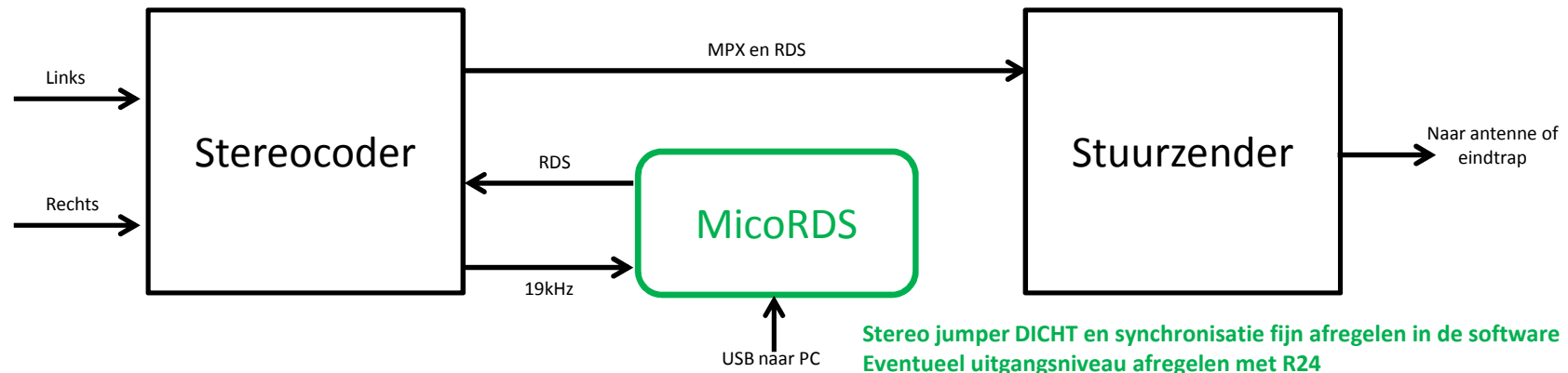
JP2= Stereo Operation jumper
OPEN= gebruik interne PLL (mono)
DICHT= synchronisatie met Pilot (stereo)

Led OK => knippert ca 1x per seconde, tijdens data overdracht PC naar RDS is led constant aan

Led's Tx & Rx (USB) => knipperen tijdens data overdracht PC ↔ RDS



Aansluitingen KatRuud Pira MicroRDS USB-2



**Synchronisatie afregelen, ideaal met een oscilloscoop anders op geen (minimaal) helikopter geluid.
Uitgangsniveau van de RDS dient 4-6% van het totale (MPX+RDS) signaal te zijn, totale signaal mag de 75kHz zwaai niet overschrijden.**