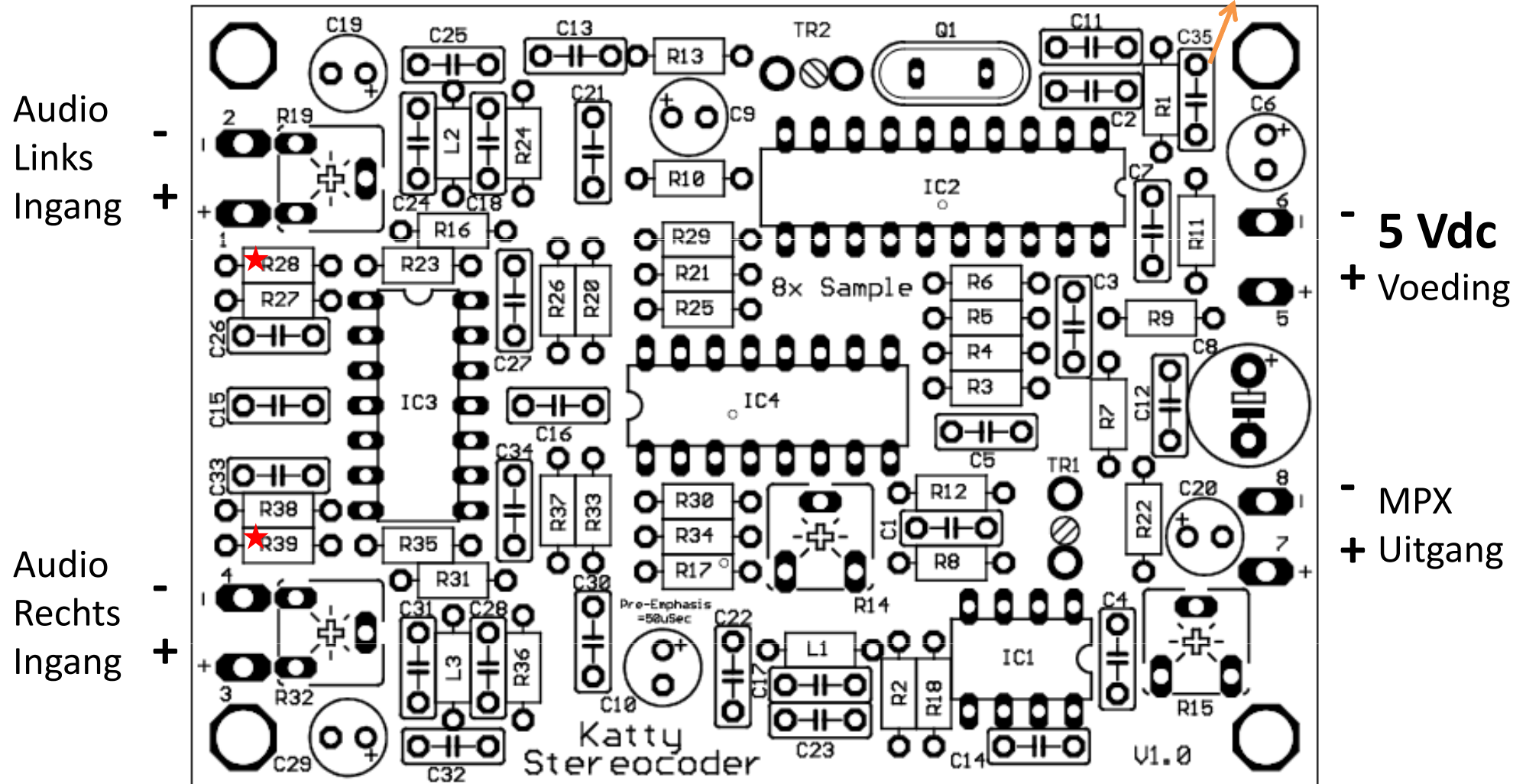


Aansluitingen Katty Stereocoder

C35 is correct

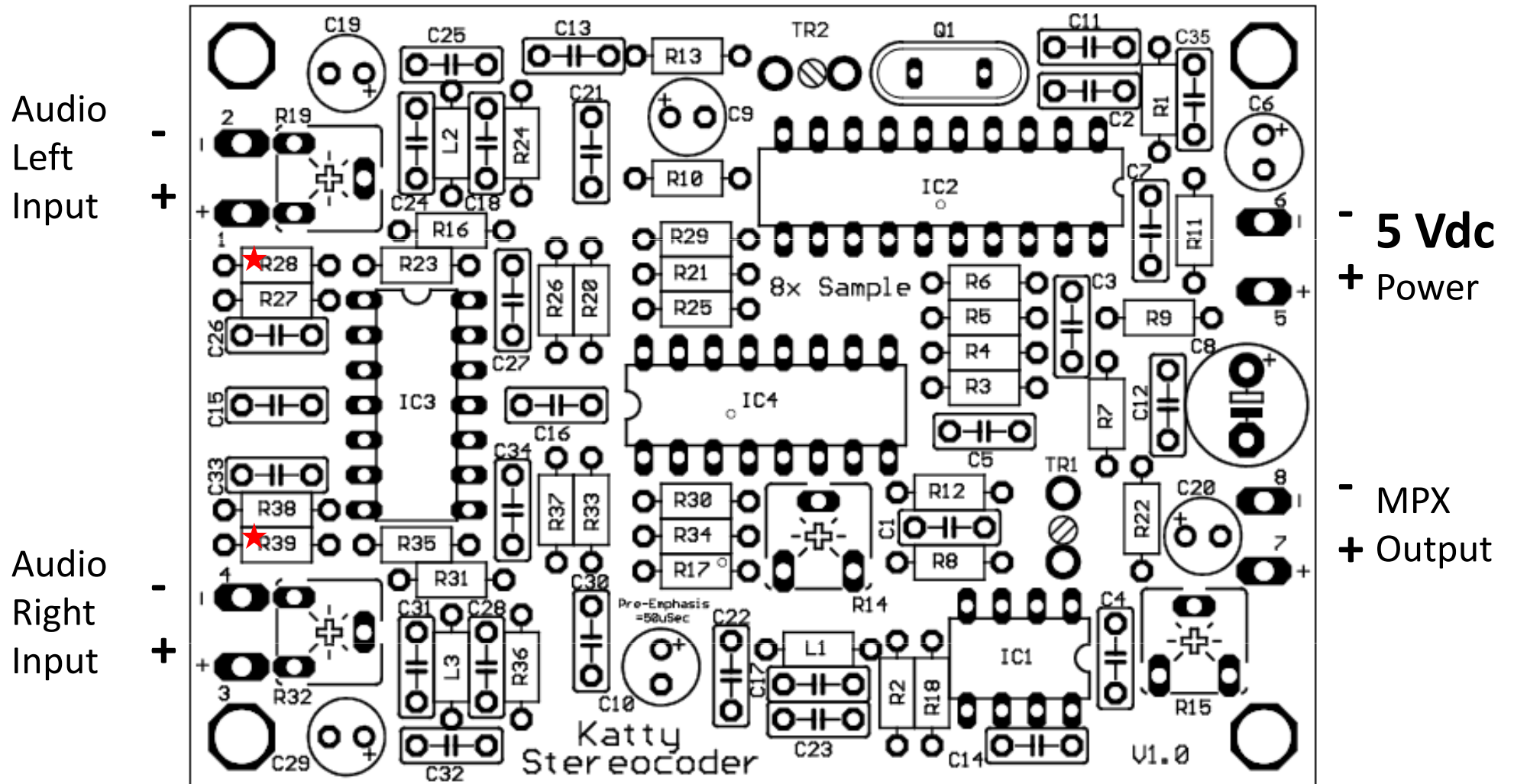


R19= Audio niveau Links
 R32= Audio niveau Rechts
 R14= Pilot toon niveau
 R15= MPX uitgangs niveau

TR1= Pilot fase
 TR2= Kristal frequentie

Stereocoder heeft een vaste pre-emphasis van 50uSec, eventueel is deze uit te schakelen door het kostsluiten van R28 (links) en R39 (rechts), doe dit aan de onderkant van de print

Connections Katty Stereocoder

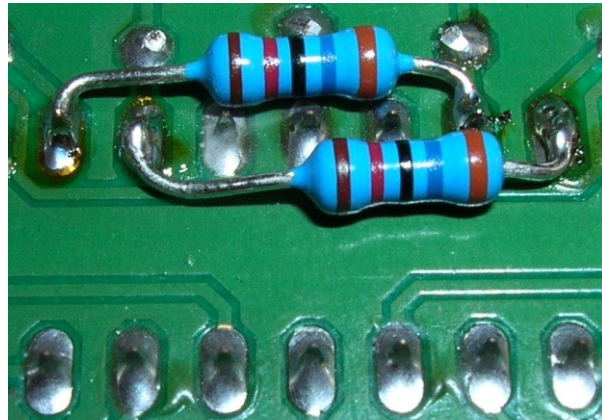
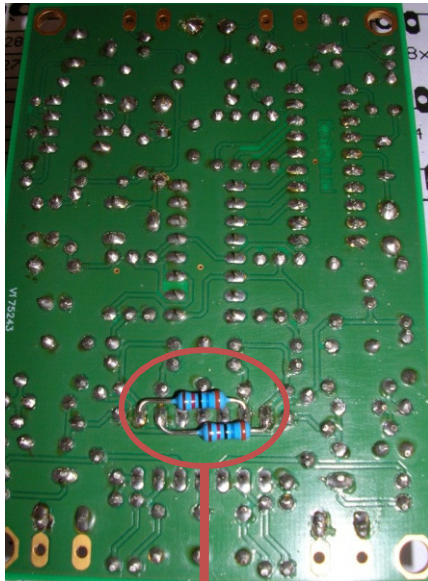


R19= Audio level Left
 R32= Audio level Right
 R14= Pilot tone level
 R15= MPX Output level

TR1= Pilot phase
 TR2= X-tal frequency

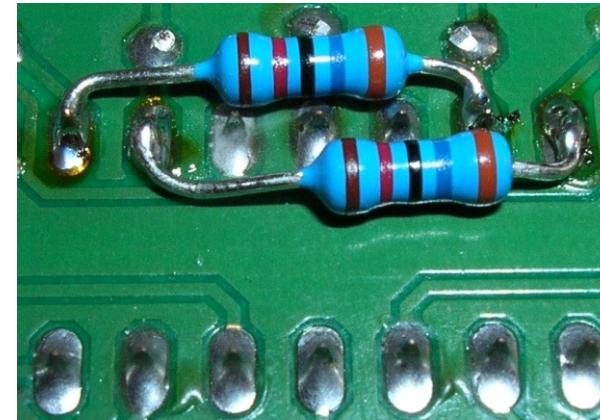
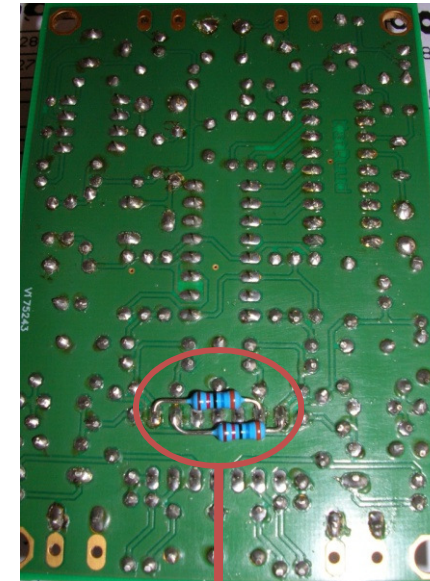
Stereocoder has a fixed 50uSec pre-emphasis.
 This can be disabled by short-circuiting R28 (left) and R39 (right), do this at the bottom side of the PCB.

Aanpassing om de kanaalscheiding te verbeteren



Soldeer aan de onderkant van de print een weerstand van 36k tussen pin 9 en pin 14 van IC3 en een weerstand van 36k tussen pin8 en 13 van IC3.

Aanpassing om de kanaalscheiding te verbeteren



Soldeer aan de onderkant van de print een weerstand van 36k tussen pin 9 en pin 14 van IC3 en een weerstand van 36k tussen pin8 en 13 van IC3.