

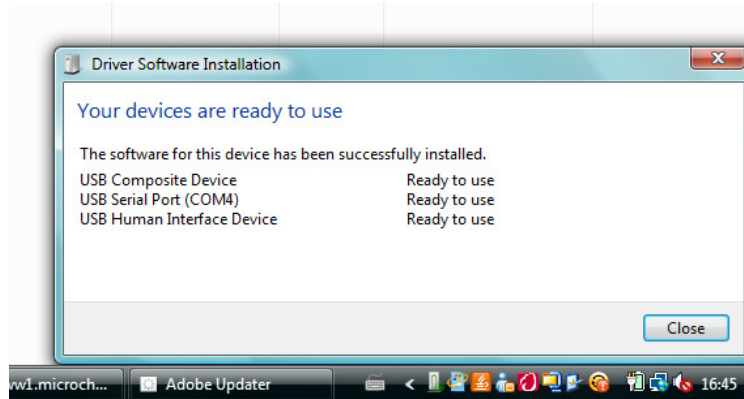
# KatRuud/Pira32 RDS USB

(Procedure is voor alle door KatRuud uitgebrachte Pira32 RDSen met USB)

## RDS USB-driver Installeren

Voorzie de RDS van spanning en sluit de RDS met de USB-kabel aan op de computer.

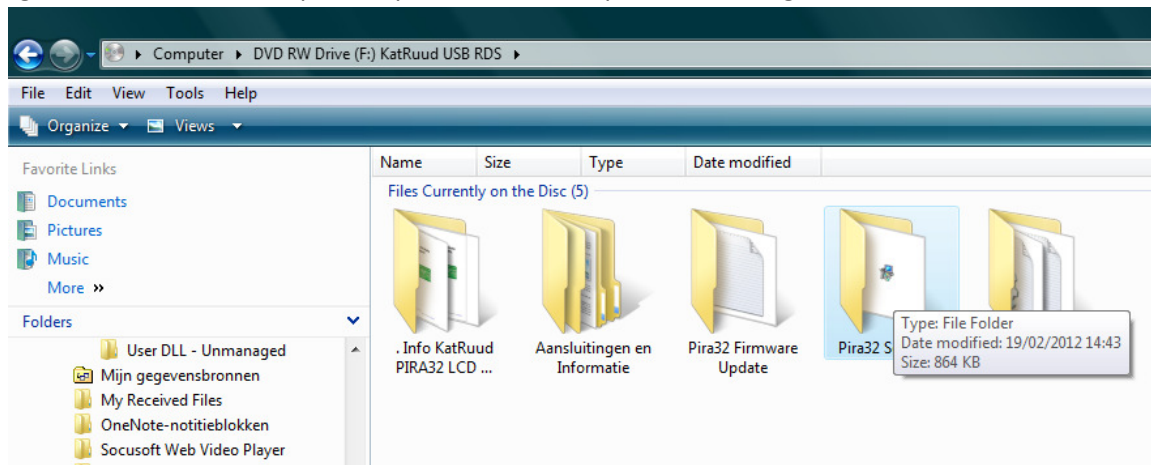
Als alles goed gaat dan zal de RDS USB automatisch geïnstalleerd worden, meldingen vergelijkbaar met het plaatje zullen dan verschijnen. (indien uw OS een andere taal heeft dan zal u alle meldingen in die taal zien).



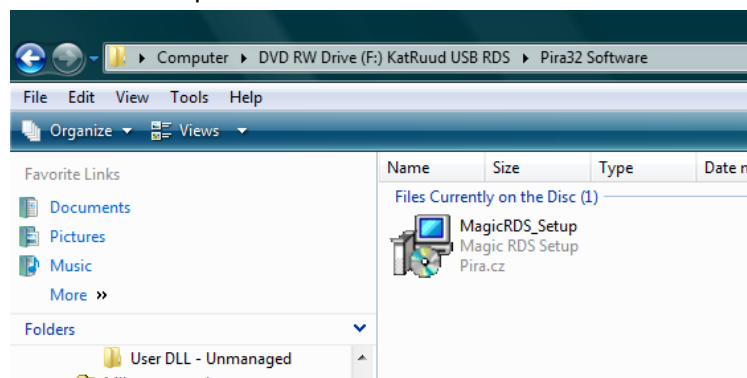
Indien dit niet automatisch gebeurt dan dient u de procedure op pagina 8 te volgen.

## Pira32 RDS MagicRDS software Installeren

Doe de geleverde CD in de computer, open “Windows Explorer” en navigeer naar de folder “Pira32 Software”.

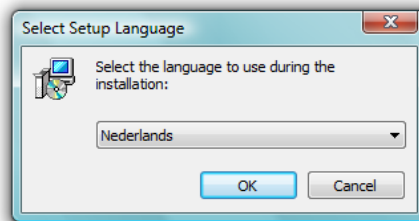


Open de “Pira32 Software” folder.

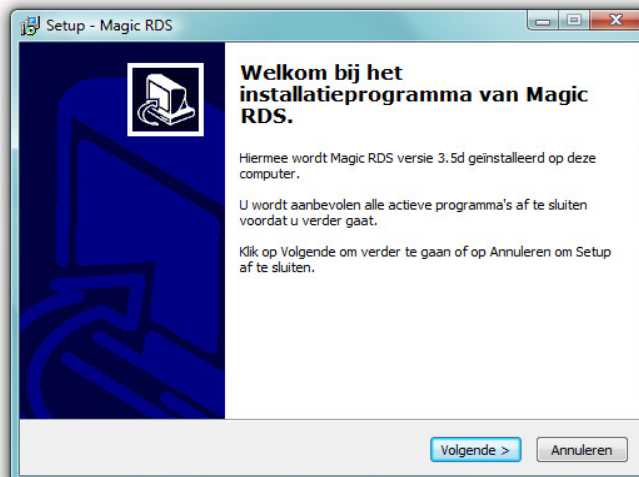


Dubbelklik op de “MagicRDS\_Setup”, het kan even duren maar volg dan de instructies.

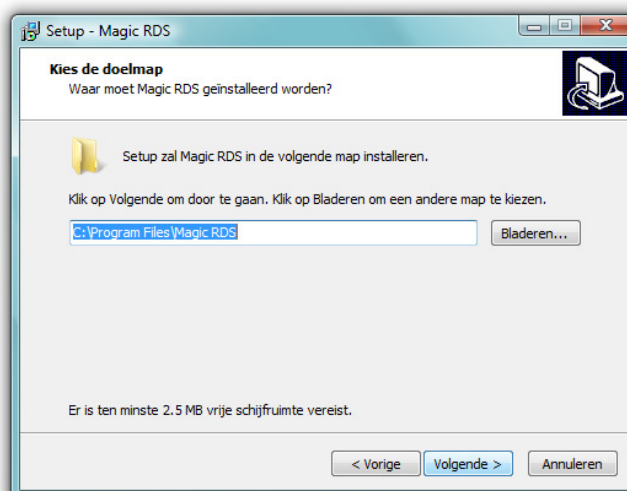
Selecteer de gewenste taal.



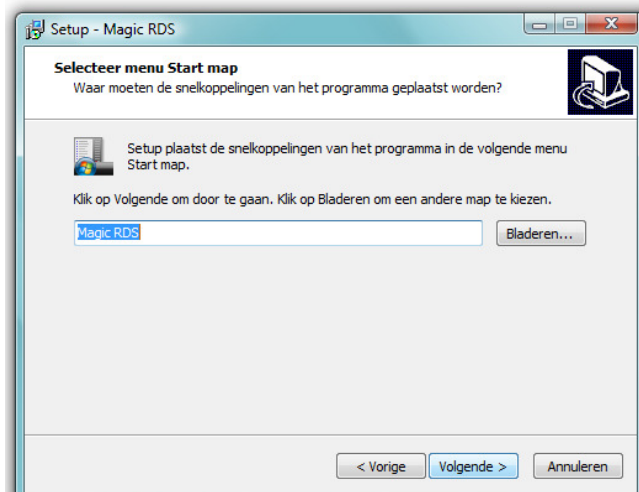
Volg de instructie.



Kies de gewenste folder waar de software geïnstalleerd wordt.



Naam van de snelkoppeling



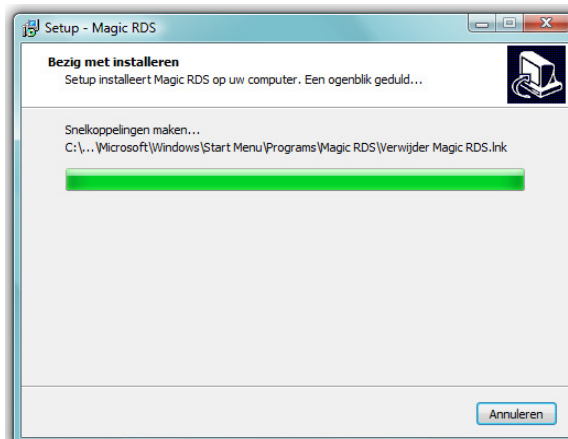
Kies eventueel lokatie van snelkoppelingen.



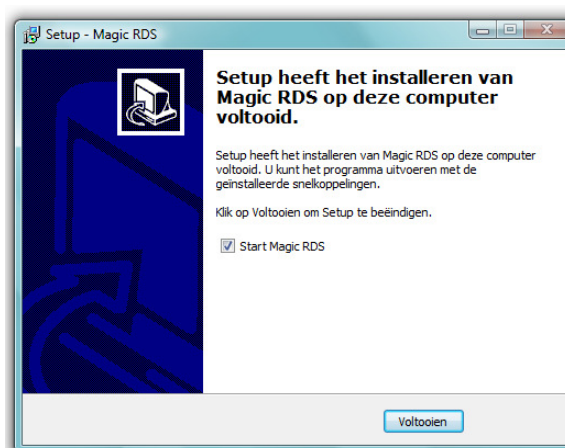
Programma heeft alle informatie en is gereed voor installatie.



Na het klikken op “Installeren” vangt de installatie aan.

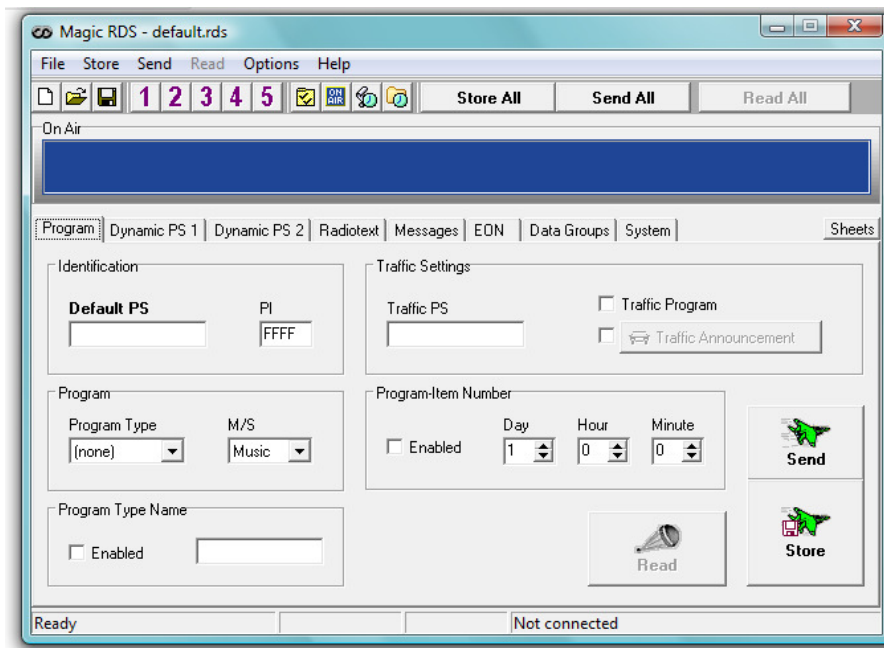


Installatie gereed

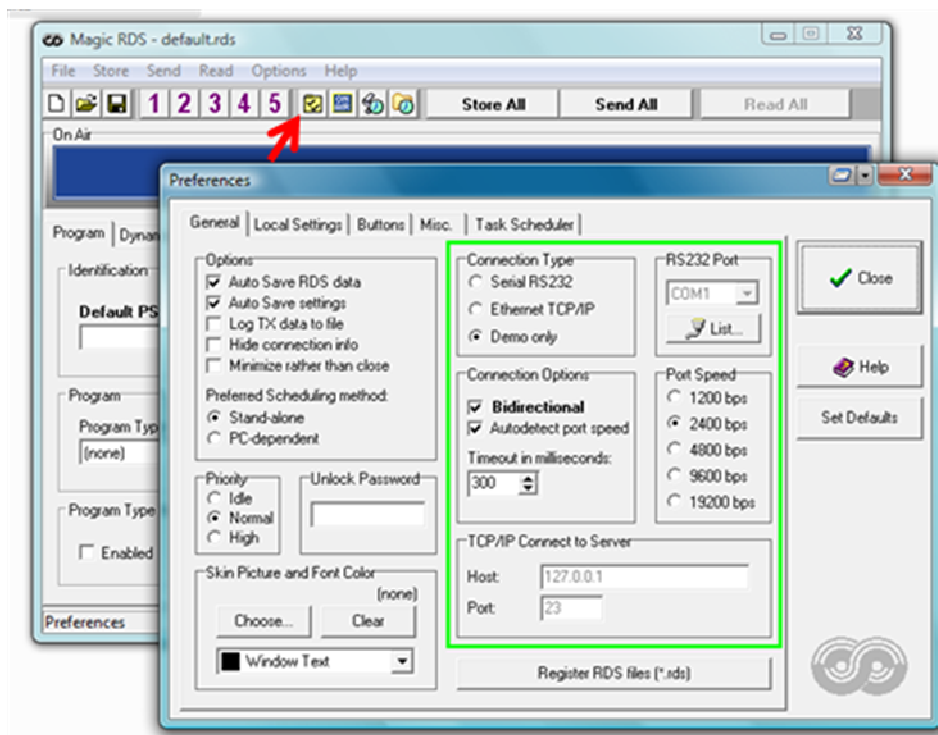


## Pira32 RDS MagicRDS software Instellen

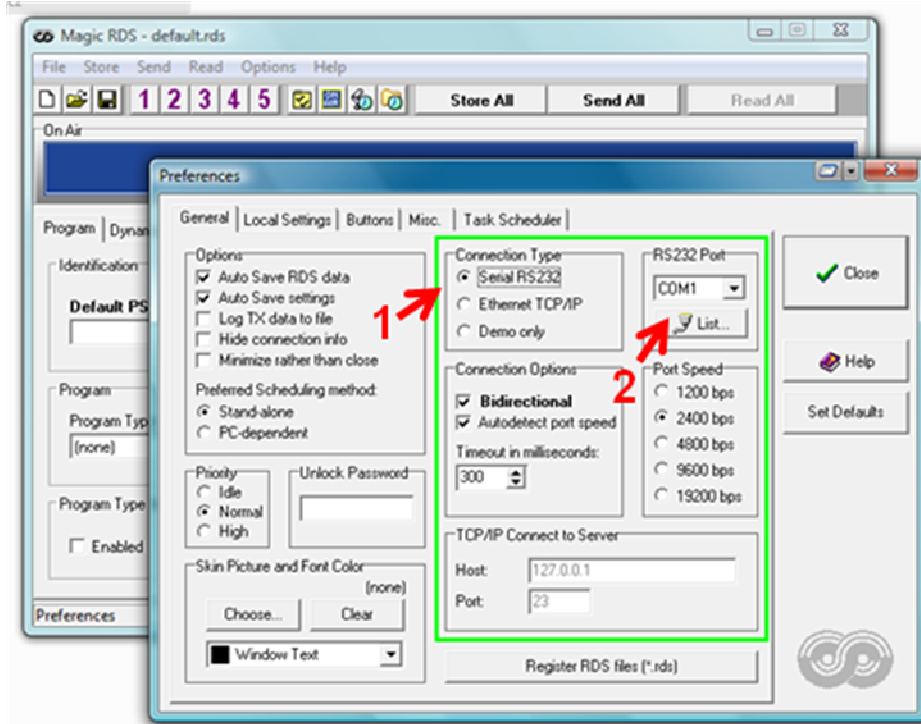
Software voor de eerste keer gestart.



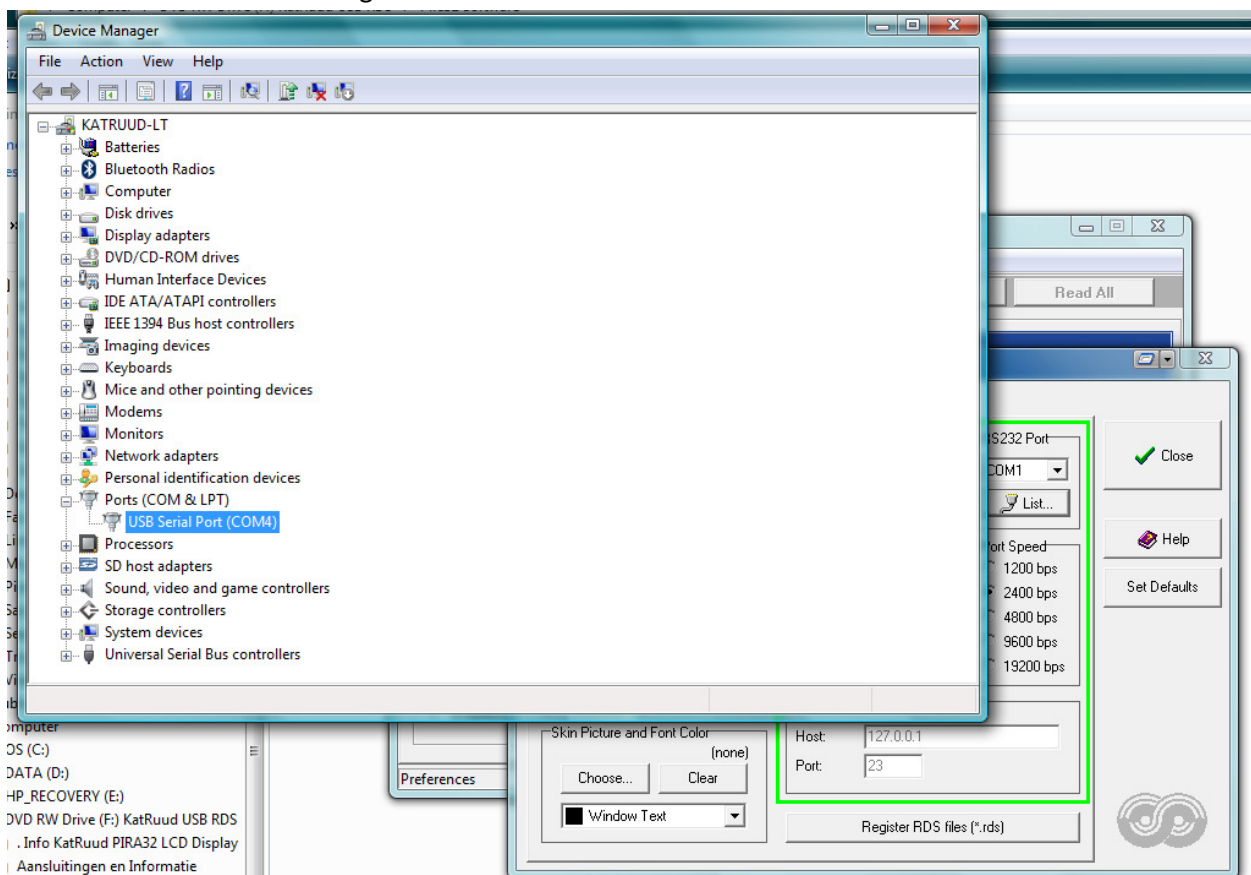
Klik op "preferences" en het volgende scherm verschijnt



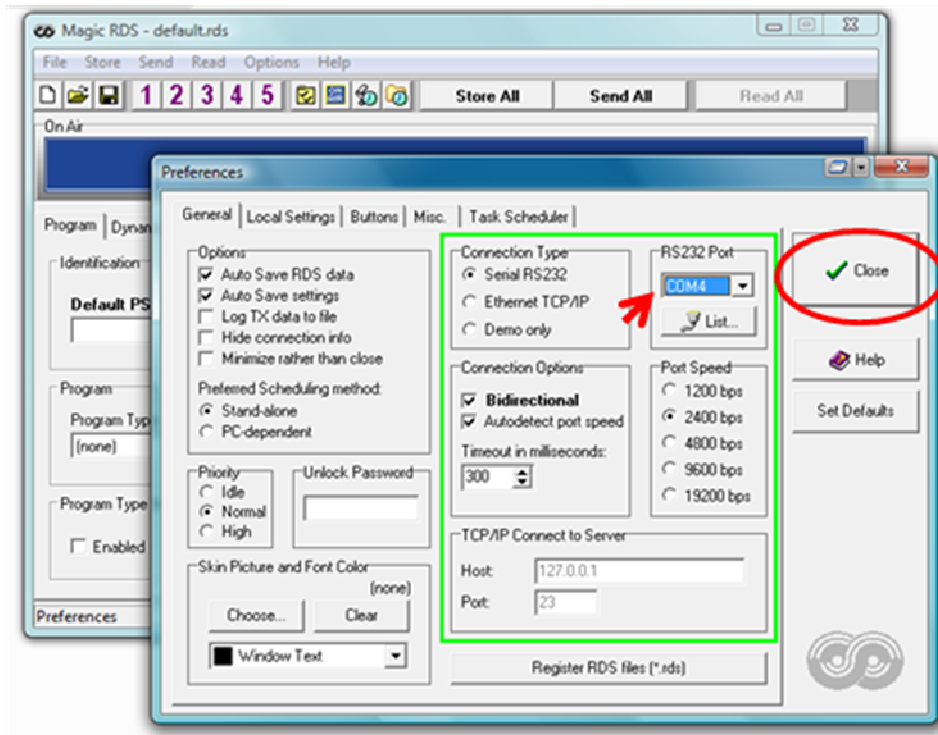
Verander de connection type (1) van “Demo Only” naar “Serial RS232” en klik op (2) “List”



Na het klikken op “List” verschijnt het scherm “Device Manager” van het OS. Klik op het plusje bij “Ports (COM & LPT)”, nu is te zien op welke com port de RDS geïnstalleerd is. In dit voorbeeld is het COM4.

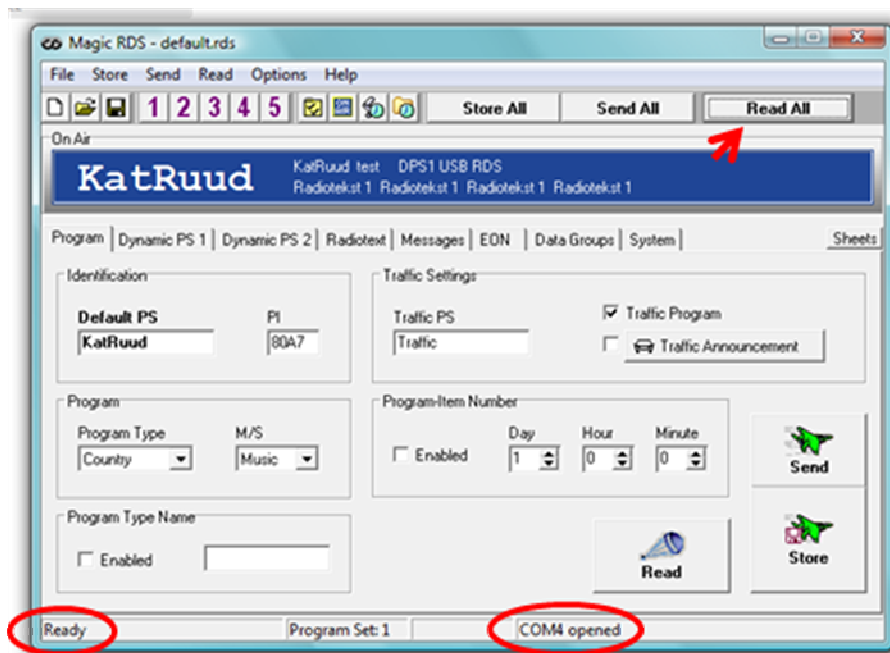


Sluit de “Device Manager” en selecteer de correcte poort (in dit geval COM4)  
en klik op close.



Links onder in moet nu “Ready” staan en rechts onder in moet staan “COMX opend”  
(X is ingestelde COM-poort, in dit geval 4).

Klik op “Read All”, er moet nu communicatie zijn met de RDS, data van de RDS  
wordt overgenomen in de software.

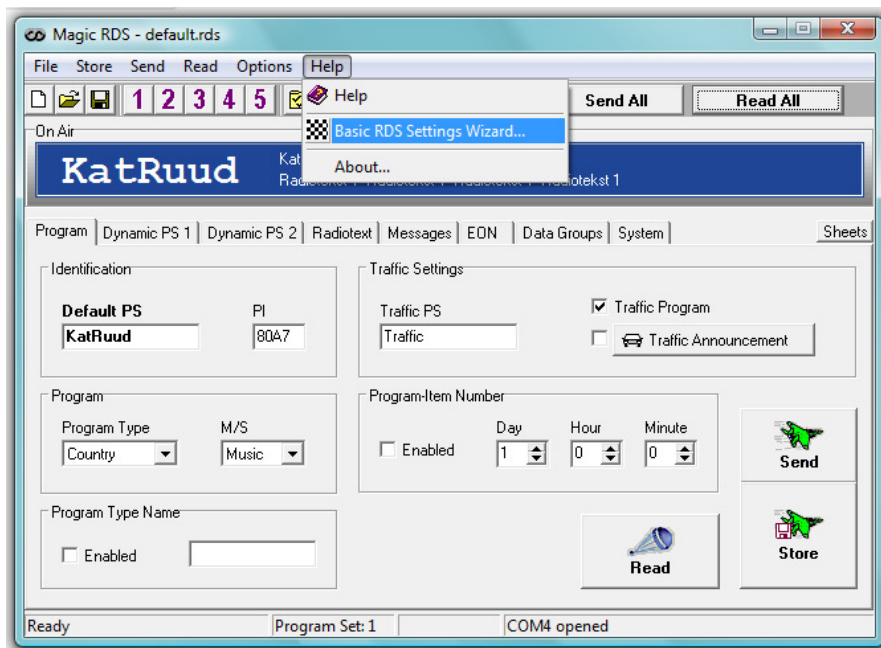


RDS en software zijn nu klaar voor gebruik.

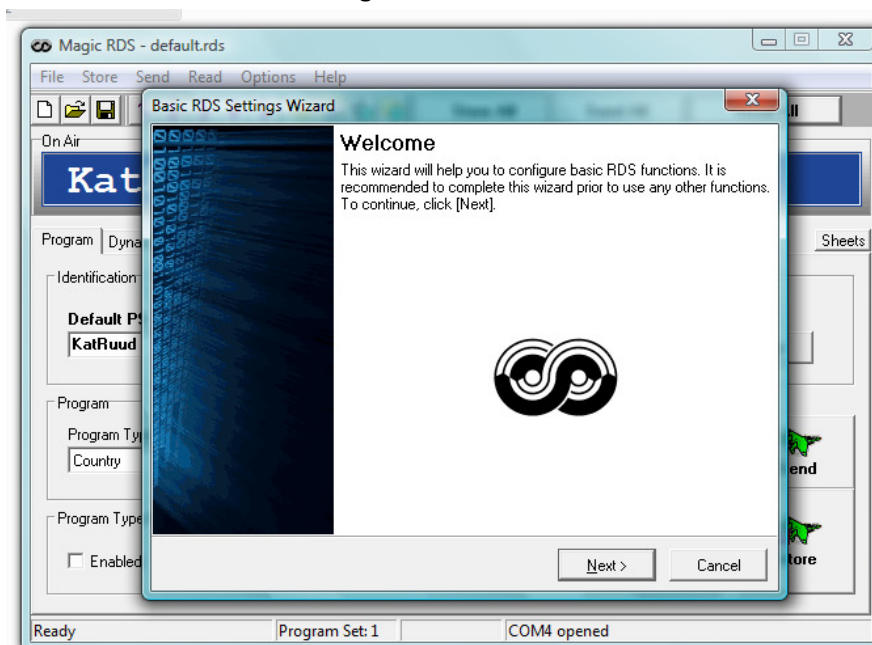


Indien u niet vertrouwd bent met de Pira32 RDS is er een snelle basic invul hulp.

Ga naar Help.



Volg nu de instructies.



Met deze Wizard worden de basis instellingen eenvoudig ingesteld.  
Voor uitleg van alle diensten/functies verwijs ik graag naar de uitgebreide help.

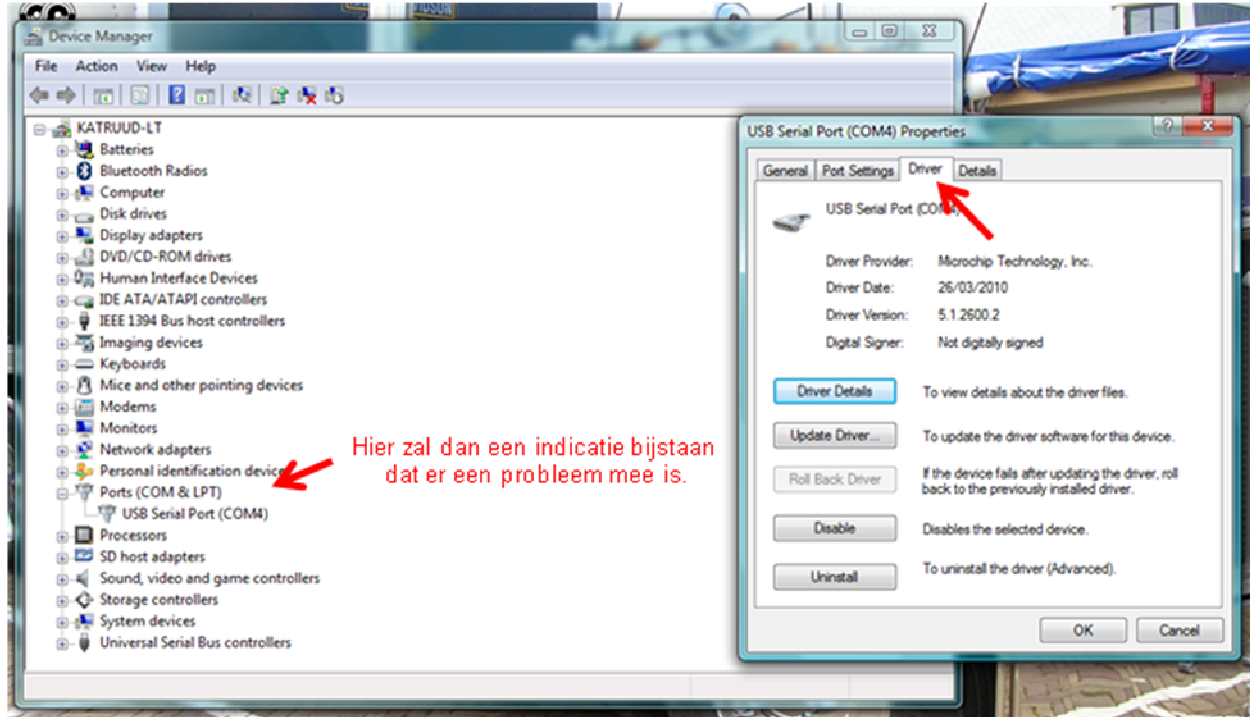
**De KatRuud Pira32 RDS (USB, model 2012) is nu gereed voor gebruik.  
Heel veel plezier ermee**

## USB-Driver handmatig installeren.

Het zou kunnen voorkomen dat de driver niet automatisch wordt geïnstalleerd, volgt u dan deze procedure.

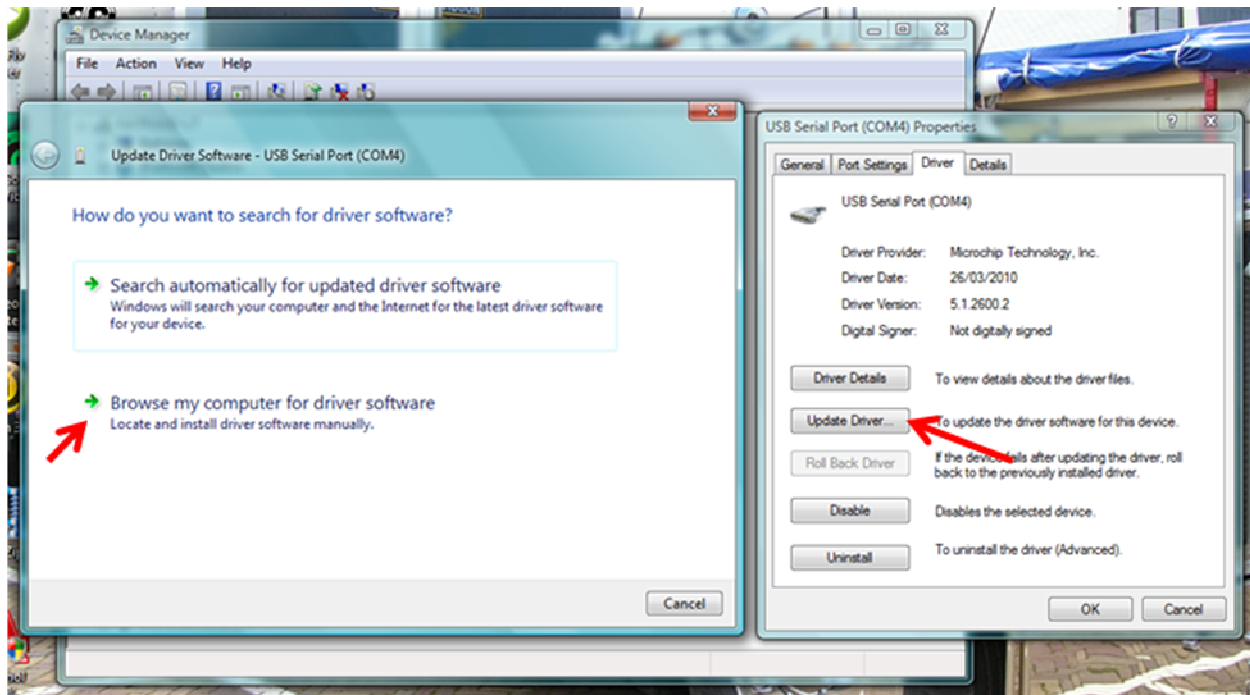
Sluit de RDS via USB kabel aan op de computer en start "Device Manager"

RDS software "MagicRDS" mag niet geopend zijn.



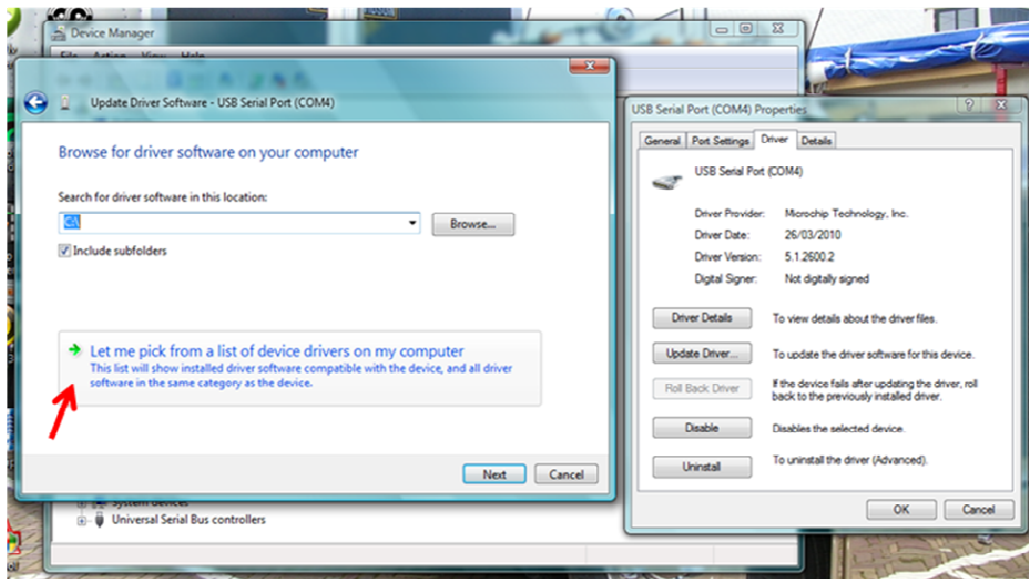
Dubbeltklik op de USB serial Port van de RDS, en ga naar tabblad "Driver" en plaats de CD.

Dubbel klik op "Update Driver", en selecteer "Browse my computer..."

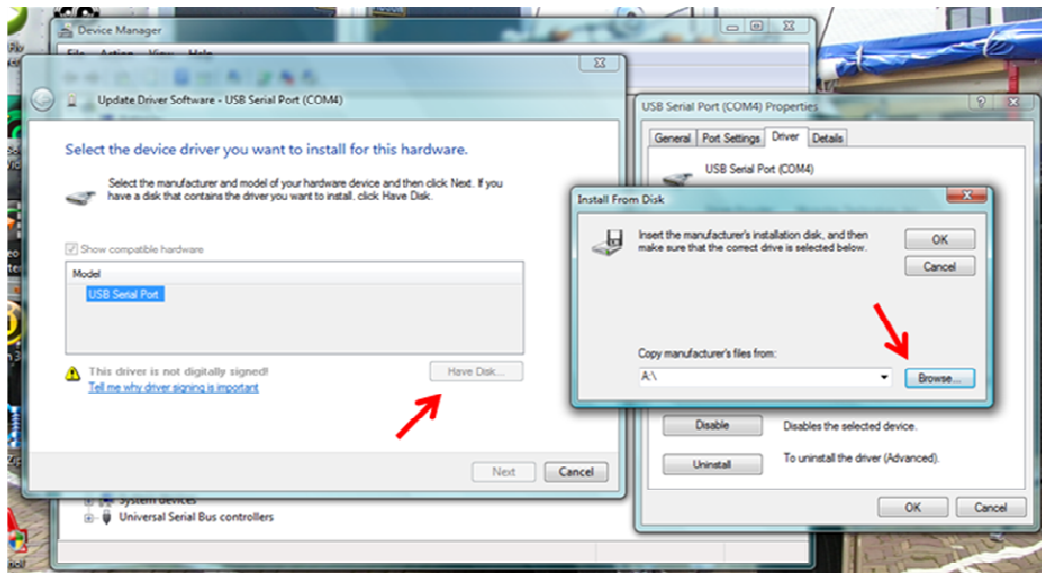




Selecteer "let me pick...."

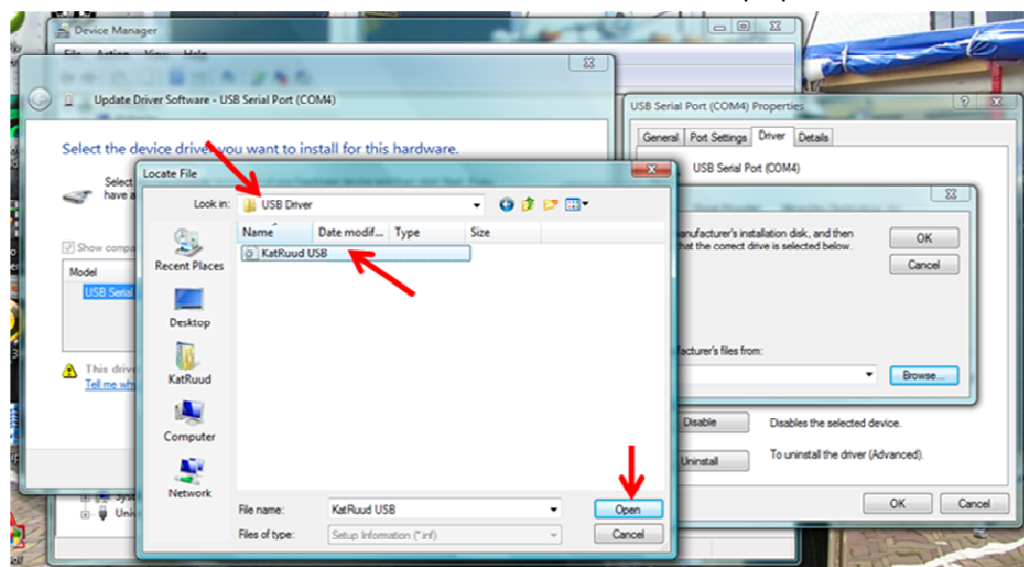


Selecteer "Have Disk" en in het volgende scherm "Browse"

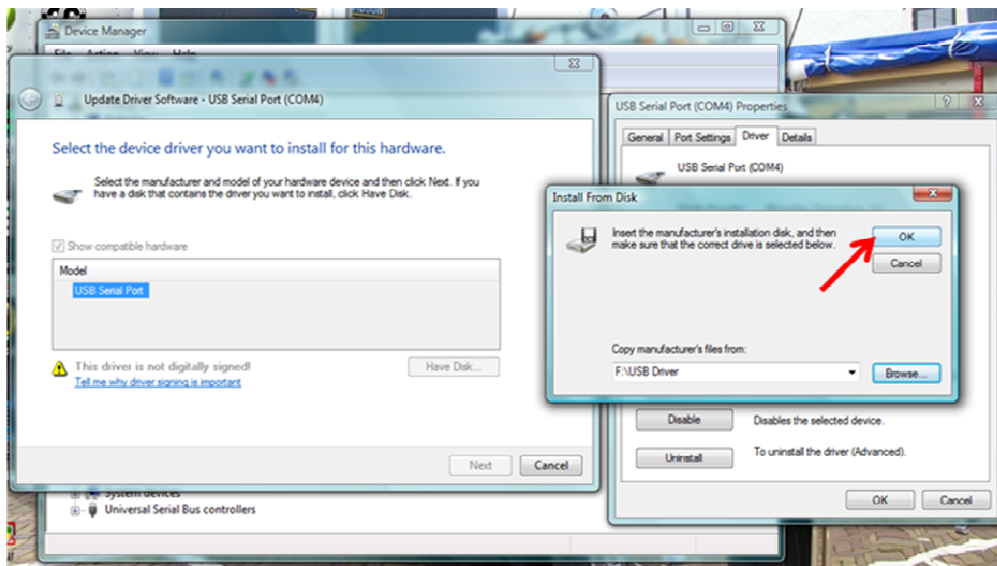


Browse naar de CD, selecteer de folder "USB Driver"

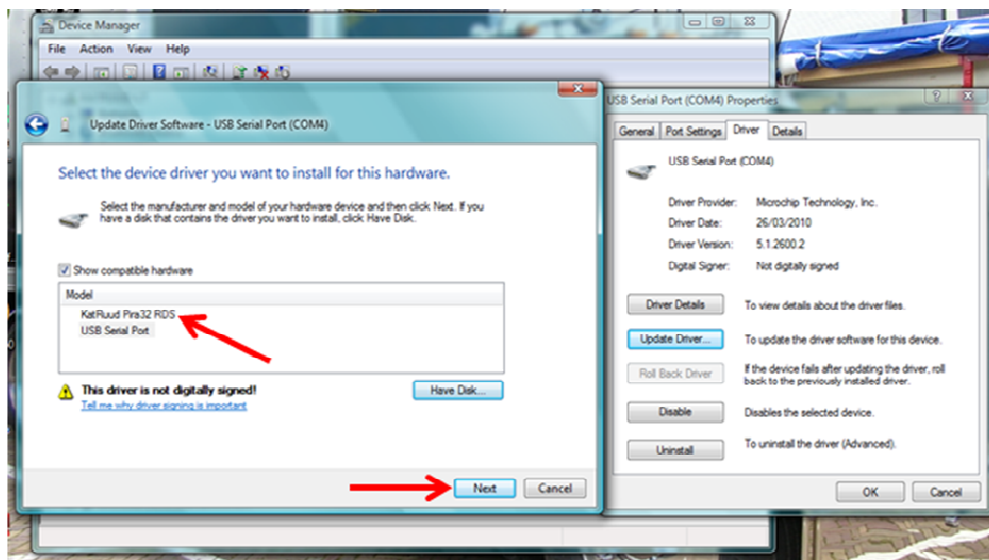
Selecteer de inf-file "KatRuud USB" en klik op open



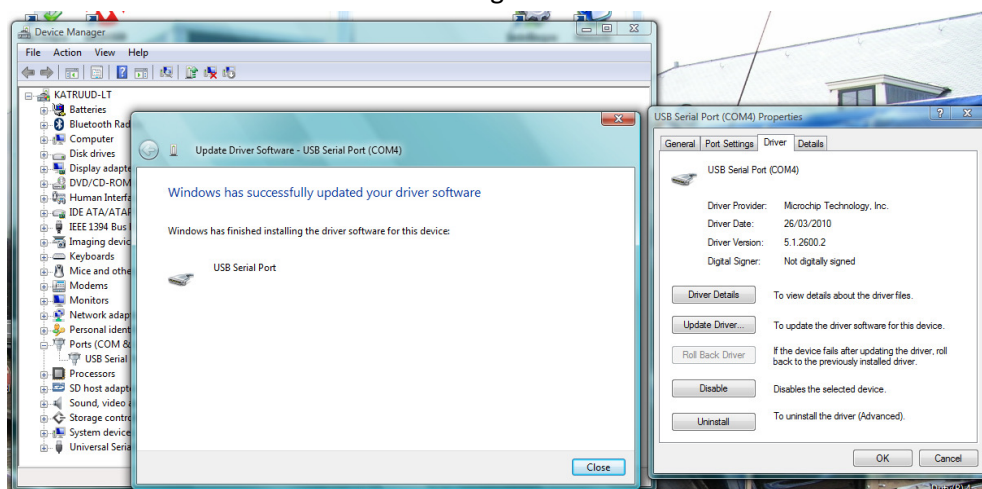
Klik op "OK".



Bij Hardware verschijnt KatRuud Pira32 RDS, klik op "Next"



Driver is nu geïnstalleerd.



Ga nu verder met de Pira32 RDS MagicRDS software installatie.